

# IONIQ 6



**WINNER**

**2023 WORLD CAR AWARDS**

WORLD CAR OF THE YEAR  
WORLD CAR DESIGN OF THE YEAR  
WORLD ELECTRIC VEHICLE OF THE YEAR

# Uzburkajte svoj svijet.

IONIQ 6 je dizajniran i projektiran kako bi neprimjetno poboljšao vaš svakodnevni život i ponudio vam prostor koji će pobuditi vaš potencijal. S aerodinamičnom siluetom, pažljivo dizajniranom unutrašnjosti nalik na čahuru i personaliziranim značajkama kao što je EV Performance Tune-up, IONIQ 6 redefinira granice električne mobilnosti.





# Sofisticirani streamliner

Estetika i funkcionalnost skladno se uklapaju u aerodinamičnu siluetu IONIQ 6 modela. Jednstruko zakrivljeni aerodinamični dizajn minimalizira otpor zraka, što rezultira jednostavnom i dinamičnom vožnjom.



Više informacija



Parametarska pikselna svjetla (Full LED prednja svjetla)  
20-inčni aluminijски kotači

Novi Hyundai amblem  
Visoko postavljeno stop svjetlo s parametričkim pikselom (HMSL)

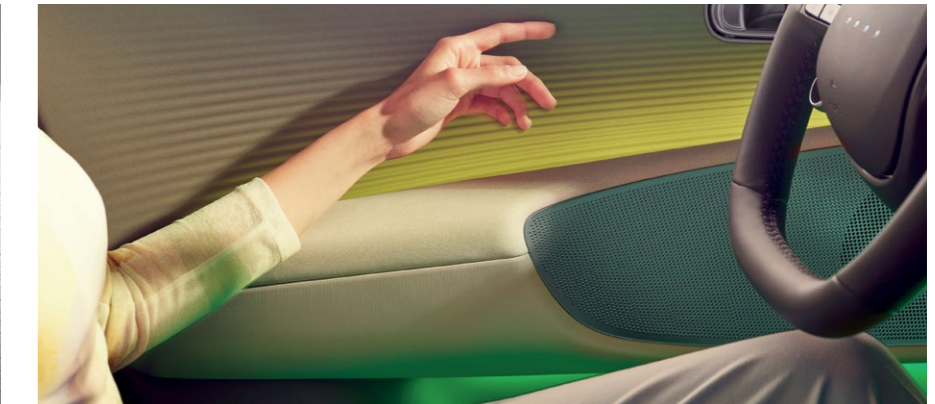
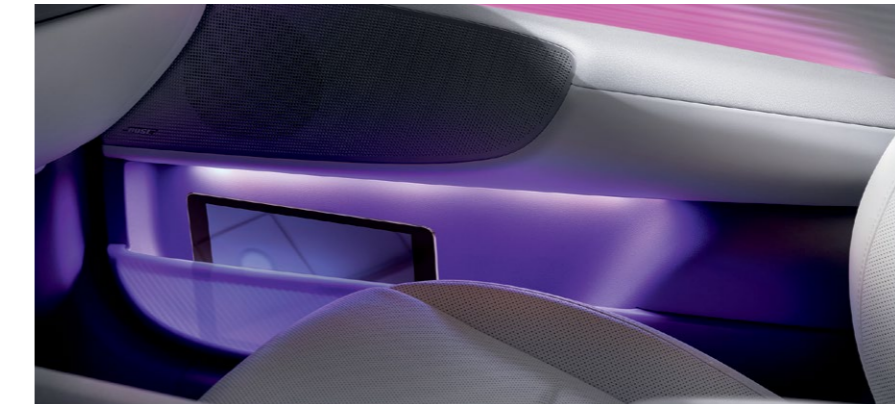


# Udobna čahura

Unutrašnjost IONIQ 6 u obliku čahure pruža udobno skrovište s dovoljno prostora, arhitekturom i značajkama prilagođenima korisniku.



Više informacija



## Interaktivna pikselna svjetla / Interaktivna LED svjetla

Interaktivni piksel s 4 točke na upravljaču i LED svjetla na pločici za sudare ukazuju na raznolik status automobila (dobrodošli/doviđenja, prepoznavanje glasa, itd.)

## Transparentni materijali / Spremište u automobilu

## Središnja konzola tipa mosta

## Tanka vrata bez gumba / ambijentalno osvjetljenje u dvije boje

Gumbi s prednjih vrata premješteni su na središnju konzolu kako bi se osiguralo više prostora i prostora za pohranu / Ambijentalna svjetla u dvije boje ugrađena u gornje i donje obloge vrata mogu se odabrati između 64 boje ili šest dvobojnih tema prema raspoložuju vozača.



\*Za više detalja o ponudi i dostupnosti kontaktirajte Ovlaštenog Hyundai distributera ili provjerite cjenik na [www.hyundai.hr](http://www.hyundai.hr)



## Motor

Dvojni motor, pogon na sva 4 kotača

# 239 kW (74+165)

## Baterija

Dugi domet

# 77.4 kWh 53.0 kWh

Standarni domet

# Vožnja

Uživajte u voznim performansama IONIQ 6, dizajniranog da zadovolji potrebe vozača.



Više informacija



### Usklađivanje performansi električnog vozila

Vozač može prilagoditi snagu motora, osjetljivost na ubrzanje, snagu upravljanja i način pogona kako bi zadovoljio svoj stil vožnje.



### Električni aktivni dizajn zvuka (e-ASD)

IONIQ 6 povećava užitak u vožnji nudeći virtualne zvukove vožnje, poput zvukova svemirskog broda.



### Svjetlo usklađeno s brzinom

Svjetlina osvjetljenja prednje kabine mijenja se od 10% pri 30 km/h do 100% pri 100 km/h, pružajući dinamično iskustvo vožnje.

# Tehnologija

Napredne tehnologije primijenjene na IONIQ 6 model pružaju različita iskustva mobilnosti.



**OTA softversko ažuriranje (bežično ažuriranje)**



**Digitalni bočni retrovizor (DSM)**

Kamere i OLED zasloni integrirani s nadzornom pločom nude jasniji i širi pogled od uobičajenih bočnih retrovizora, čak i noću i u lošim vremenskim uvjetima.



**Inteligentni sustav prednjeg osvjetljenja (IFS)**

Funkcija djelomične kontrole svjetla IFS detektira vozila koja se približavaju i sprječava efekte zaslijepljivanja dugih svjetala za druge vozače, dok vozaču osigurava jasnu vidljivost.

# Praktičnost

Iskusite širok raspon praktičnih značajki IONIQ 6 modela.



**Comfort sjedala za opuštanje (1. red)**



**Vehicle-to-Load (V2L)**

V2L je inovativna značajka IONIQ 6 modela koja vam omogućuje uključivanje električnih uređaja i uređaja u utičnicu unutar ili izvan vašeg automobila. Opća električna energija (230V/120V) osigurana je unutra i izvana, a možete koristiti 3,6kVA za uređaje za napajanje od 230V i 1,9kVA za uređaje za napajanje od 120V.



**Ugrađeni zaslon**

Digitalna instrument ploča od 12,3 inča i infotainment zaslon osjetljiv na dodir od 12,3 inča integrirani su u jedan zaslon za bolji pregled, s lakim pristupom svim bitnim informacijama.



**Premium Bose zvučni sustav**

# Punjenje

Iskusite brzo i praktično punjenje vašeg IONIQ 6 modela.

**400V/800V Multi Ultra-brzo punjenje**  
Uz ultrabrz baterijski sustav od 800 V, baterija se može napuniti od 10% do 80% za

**18 min**

**Raspon vožnje**  
(Procijenjeno prema WLTP-u, baterija od 77,4 kWh, 2WD, kotači od 18 inča)

**614 km**



## Interaktivna piksel svjetla (status baterije)

Interaktivni piksel s 4 točke na upravljaču prikazuje status napunjenosti IONIQ 6 modela.



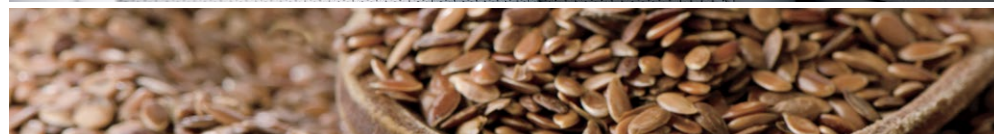


# Odgovornost prema okolišu

Nadahnuti današnjim ekološki osviještenim potrošačima, različiti održivi materijali primijenjeni su na vanjski i unutarnji dio IONIQ 6 modela.

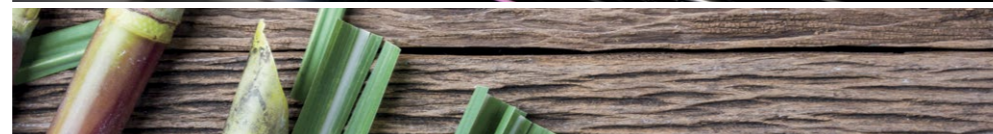


Više informacija



## Koža obrađena procesima s manjim utjecajem na okoliš

Koža korištena za sjedala obrađena je uljem lanenog sjemena, smanjujući uporabu sintetičkih kemikalija u procesu.



## BIO-TPO podloga za slučaj sudara

Vlakna izrađena od konca na bazi šećerne trske koriste se u podlozi za slučaj sudara, zamjenjujući tradicionalne materijale fosilnog podrijetla.



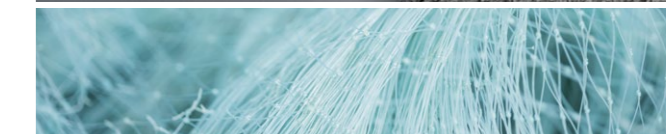
## Bio boja

Armatura ploča i obloge vrata premazani su bio bojom na bazi uljane repice i ekstrakta kukuruza, čime se smanjuje upotreba sintetičkih premaza.



## BIO-PET pređa za unutarnju podlogu krova

Unutarnja podloga krova izrađena je od vlakana na bazi šećerne trske, smanjujući potrebu za sintetičkim materijalima.



## Tepih od recikliranih ribarskih mreža itd.

Tepih i auto tepisi u IONIQ 6 modelu izrađeni su od recikliranih ribarskih mreža, čime se pridonosi smanjenju plastičnog otpada u oceanima.

# Hyundai SmartSense



Više informacija



## Pomoć pri vožnji na autocesti 2 (HDA 2)

Highway Driving Assist 2 (Pomoć pri vožnji na autocesti 2) pomaže u održavanju postavljene udaljenosti i brzine od vozila ispred vas na autocesti i pomaže centrirati vozilo u voznoj traci tijekom vožnje, čak i kroz zavoj. U slučaju da se vozilo u susjednoj traci vozi vrlo blizu, HAD 2 pomaže prilagoditi putanju vozila, kako ne biste bili u opasnosti. Ako vozite brzinom većom od određene, držeci upravljač i upravljajući prekidačem pokazivača smjera, automatski mijenjate traku u naznačenom smjeru.



## Pametna daljinska pomoć pri parkiranju 2 (RSPA 2)

Remote Smart Parking Assist 2 (Pametna daljinska pomoć pri parkiranju 2) pomaže u daljinskom parkiranju ili napuštanju parkirnog mjesta izvan vozila.

## Pomoć za izbjegavanje sudara u stražnjem prometu (RCCA)

Ako tijekom vožnje unatrag postoji opasnost od sudara s nadolazećim vozilom s lijeve ili desne strane, daje upozorenje. Nakon upozorenja, ako se rizik od sudara poveća, automatski pomaže pri hitnom kočenju.



## Pomoć pri izbjegavanju sudara sprijeda 2 (FCA 2)

Ako vozilo ispred iznenada uspori ili ako se otkrije opasnost od sudara sprijeda, poput zaustavljenog vozila, pješaka ili biciklista ispred, FCA 2 daje upozorenje. Nakon upozorenja, ako se rizik od sudara poveća, automatski pomaže pri hitnom kočenju. Tijekom vožnje, ako postoji opasnost od sudara s nadolazećim vozilom tijekom skretanja ulijevo na raskrižju, automatski pomaže pri hitnom kočenju. Tijekom vožnje kroz raskrižje, ako postoji opasnost od sudara s nadolazećim vozilima s lijeve ili desne strane, automatski pomaže pri hitnom kočenju. Prilikom mijenjanja trake tijekom vožnje, ako postoji opasnost od sudara s nadolazećim vozilom u susjednoj traci ili vozilom ispred u susjednoj traci, automatski pomaže pri izbjegavanju upravljanja. A tijekom vožnje, ako postoji opasnost od sudara s pješakom, koji je djelomično na planiranoj putanji vozila, automatski pomaže pri izbjegavanju.



## Pomoć pri izbjegavanju sudara u mrtvom kutu (BCA)

Kada koristite prekidač pokazivača smjera za promjenu trake, ako postoji opasnost od sudara sa stražnjim bočnim vozilom, BCA daje upozorenje. Nakon upozorenja, ako se rizik od sudara poveća, automatski upravlja vozilom kako bi se izbjegao sudar.

## Pomoć pri održavanju u traci (LKA)

Ako vozač vozi preko određene brzine i napusti traku bez uključenog prekidača pokazivača smjera, prikazuje se upozorenje. Kada se otkrije napuštanje trake, automatski pomaže pri upravljanju kako bi se spriječilo napuštanje trake.

# Značajke



MFR LED prednja svjetla (Standard)



Full LED prednja svjetla (Dod. oprema)



Vanjska ogledala (Standard)



Kvake na vratima u ravni



Shark antena



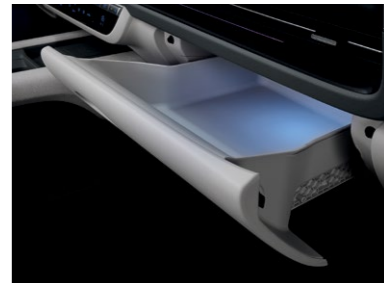
12.3-inčna LED instrument ploča u boji



Monitor za pregled mrtvog kuta (BVM)



Monitor za pregled okoline (SVM)



Klizni pretinac za rukavice



Prednja sjedala s grijanjem i hlađenjem



Full LED stražnja kombinirana svjetla



Visoko stop svjetlo s parametričkim pikselom (HMSL)



Pametna električna vrata prtljažnika



Upravljačko kolo tapecirano kožom



Dvojni automatski klima uređaj



Sustav bežičnog punjenja



Prednja Comfort sjedala za opuštanje



Prikaz u razini glave



Uređaj za ulazak



Stražnja sjedala s grijanjem

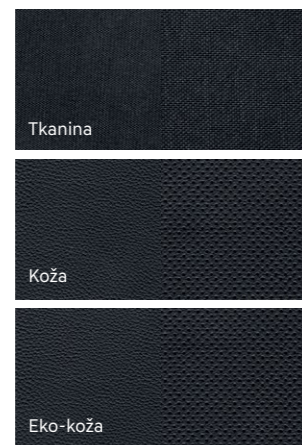


18" aluminijski naplatci

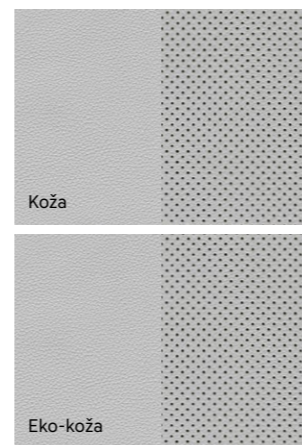
20" aluminijski naplatci

\*Značajke i specifikacije mogu se razlikovati ovisno o tržištu. Obratite se svom lokalnom zastupniku.

# Interior colors



Crni interijer



Tamnosivi interijer

# Vanjske boje

Vanjske boje	Abyss black pearl (A2B)	Serenity white pearl (W6H)	Curated silver metallic (R9S)	Gravity gold matte   Aphotic (W3T)	Nocturne gray metallic (T2G)	Nocturne gray matte   Aphotic (T9M)	Transmission blue pearl (NY9)	Biophilic blue pearl (XB9)	Digital green pearl (RG9)	Digital green matte   Aphotic (R5M)	Byte blue (UCB)	Ultimate red metallic (R2P)
Donja obloga	Medium silver metallic	Medium silver metallic	Black metallic	Black metallic	Medium silver metallic	Medium silver metallic	Black metallic	Medium silver metallic	Medium silver metallic	Medium silver metallic	Black metallic	Black metallic

# Specifikacije

Tip	AWD 77.4 kWh baterija	2WD 77.4 kWh baterija	2WD 53.0 kWh baterija
Motor	Sinkroni motor s trajnim magnetom (PMSM)	Sinkroni motor s trajnim magnetom (PMSM)	Sinkroni motor s trajnim magnetom (PMSM)
Maksimalna snaga (kW)	239	168	111
Maksimalni okretni moment (Nm)	605	350	350
Maksimalna brzina (kph)	185	185	185
Ovjes			
Prednji	McPherson tip opruge		
Stražnji	Multi-Link tip		
Guma	225/55R18, 245/40R20		

- Gore navedene vrijednosti rezultat su internog testiranja i podložne su promjenama nakon validacije.
- Neka oprema prikazana ili opisana u ovom katalogu možda nije isporučena kao standardna oprema i može biti dostupna uz nadoplatu.
- Hyundai Hrvatska zadržava pravo izmjene specifikacija i opreme bez prethodne najave.
- Prikazane pločice u boji mogu malo odstupati od stvarnih boja zbog ograničenja procesa ispisa.
- Obratite se svom zastupniku za sve informacije te dostupnost boja i dodataka.



Ukupna širina 1,880  
Gazna površina kotača\* 1,630 (1,635)



Ukupna dužina 4855  
Međuovinski razmak 2950



Ukupna visina 1495



Gazna površina kotača\* 1639 (1644)

Jedinica : mm, \* ( ) na slici gazne površine temelji se na 18-inčnim kotačima.

Žig distributera



Hyundai 5-godišnje jamstvo bez ograničenja kilometraže odnosi se samo na Hyundai vozila koja su prvotno prodana od strane ovlaštenog Hyundai trgovca krajnjem kupcu, kako je navedeno u uvjetima i odredbama jamstvene knjižice. Jamstvo na baterijsku jedinicu vozila iznosi 8 godina ili 160.000 kilometara. Primjenjuju se lokalni uvjeti i odredbe. Za više informacija obratite se službenom Hyundai trgovcu.

Sve informacije sadržane u ovoj brošuri su privremene i podložne promjenama bez prethodne obavijesti te su namijenjene samo kao preliminarna obavijest. Moguće varijacije u prikazu boja vozila rezultat su ograničenja tehnologije tiska. Prikazani proizvodi odgovaraju ponudi i opremi za europska tržišta. Vozila prikazana u ovoj brošuri mogu biti opremljena dodatnom opremom uz dodatni trošak, a nisu sve verzije modela uključene u ovu brošuru. Hyundai Hrvatska zadržava pravo na izmjene tehničkih specifikacija i sadržaja opreme bez prethodne obavijesti.

Molimo konzultirajte svog Hyundai trgovca za točne detalje.  
Detalji unutar ove brošure podložni su promjenama.

**Hyundai Hrvatska d.o.o.**

Ljubljanska avenija 4C, 10 090 Zagreb

hyundai.hr

Autorska prava © 2023 Hyundai Hrvatska. Sva prava pridržana.